

Bidirektionaler Batterie-Tester

Typ BRTS-DC-3867

Kontinuierlicher Übergang von Netzspeisung zur Netzurückspeisung bis 500 kW

Datenbanksystem zur Messdatenerfassung

Client-Server-Tool

Schneller 480-Kanal Datenlogger (Option)

Batterie Sicherheitssystem (BSD)

Hohe Regeldynamik

Geringe Restwelligkeit $\leq 0,5\%$

Galvanisch getrennter Ausgang

Geringe Netzurückwirkungen durch PFC

Ausgangsstrom bis 1000 A je Kanal

(bis zu 2 Kanäle parallelschaltbar)

Intelligente Überwachungsfunktionen

Autarkes System mit redundanter Überwachung

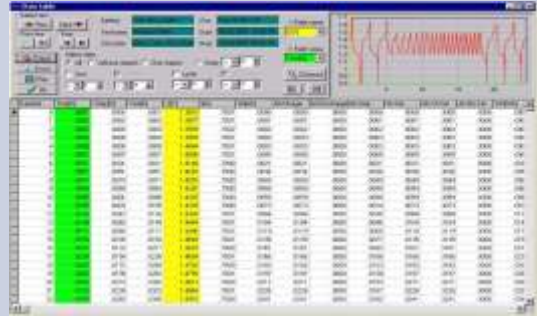
Programmierbare Grenzwerte für U, I, P

Ausgangsspannungen bis zu 1000 V

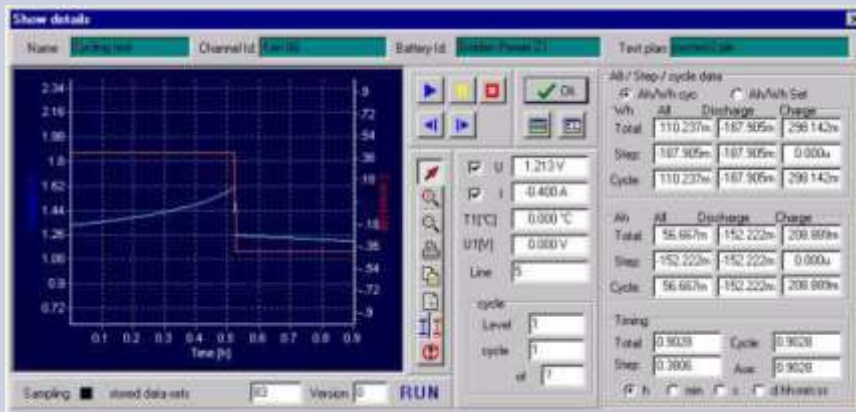
Robuste Ausführung für Prüffeldeinbau

Luftselbstkühlung

Sonderausführungen auf Kundenwunsch



The screenshot shows a detailed data table with columns for 'Step', 'U/V', 'I/A', 'P/W', 'T/°C', 'UTM', 'Cycle', and 'Status'. The table contains several rows of data, with some cells highlighted in yellow.



**Batterietest
Hard- und
Software von
BaSyTec
integriert**



GUSTAV KLEIN
POWER SUPPLIES - since 1948

Der hochdynamische 2 Quadranten-Gleichrichter wurde speziell für die umfassende Leistungsprüfung von Batterien für den Fahrzeugbetrieb entwickelt.

Durch unsere moderne Steuerung mit PWM - Gleichrichter (IGBT) wird über den ganzen Leistungsbereich eine sehr gute Regeldynamik erreicht. Umfangreich konfigurierbare Schnittstellen ermöglichen die Einbindung in unterschiedliche Systemumgebungen.

Technische Daten		
Nennleistung	kW	bis 500
Gleichrichterausführung		IGBT, PWM, galvanisch getrennt ($\lambda > 0,98$)
Eingangsspannung	V	230/400, 3-phasig, N, PE
Eingangsfrequenz	Hz	50 (60) \pm 5%
Ausgangsspannung (einstellbar)	V	bis 1000
Ausgangsstrom	A	6 bis 600
Spannungstoleranz statisch	%	\pm 0,05 (vom Endwert)
Restwelligkeit	%	< 0,5 (vom Endwert)
Stromanstiegszeit	msec	< 3
Kurzschlussverhalten		kurzschlussfest
EMV		gemäß EN 61000-6-4, EN 61000-6-2
Geräuschpegel	dB(A)	50 - 70
Kühlart		„AF“ verstärkte Kühlung
Gesamtwirkungsgrad bei Nennlast	%	typisch >94% bei 220V DC
Zulässige Umgebungstemperatur	°C	0 bis + 40
Zulässige Klimadaten		gemäßigtes Klima nach 3K3, EN60721
Zulässige Aufstellhöhe bei Nennlast		1000 m über NN
Schrankabmessungen	mm	auf Anfrage
Schutzart		IP 20 nach EN60529
Lackierung		RAL 7035
Überwachungen (konfigurierbar)		Unterspannung AC-Eingang mit Abschaltung Über- und Unterspannung Ausgang Strombegrenzung Temperaturüberwachung
Anzeige / Bedienung		Digitales Meßsystem LC-Display 4-zeilig Inkrementalgeber Intuitive Menüführung Optional: Bedienterminal (CAN - Bus)
Fernsignale (konfigurierbare potentialfreie Kontakte)		Ein (Einschaltfreigabe Controller) Betrieb / Störung Not-Aus
Optionen:		http, Ethernet, TFT-Display

Für Ihre Anforderungen/Spezifikationen stellen wir gerne eine individuelle Anlagenkonfiguration zusammen.